



www

INTRODUCTION	はじめに	1
technical specs	テクニカルスペック	1
Keeping your UwU happy	UwUをハッピーに保つ	2
Leveling up	レベルアップ	3
Hardcore mode	ハードコアモード	4
Screensaver	スクリーンセーバー	4
Menu and settings	メニューと設定	5
arcade	アーケード	6

# INTRODUCTION

はじめに

UwUバーチャルペットバッファという新しい友達ことができました。

## UwUってなに？

UwUの心臓部は、オペアンプベースの強固なバッファです。  
高い入力インピーダンス (1M $\Omega$ ) と低い出力インピーダンス (25 $\Omega$ )、そして18Vのヘッドルームを備え、長いチェーンでの信号ロスを防ぎます。

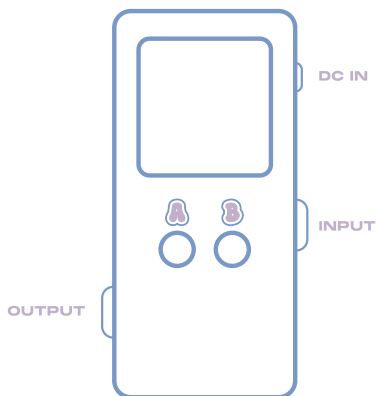
さらに重要な点として、UwUにはバーチャル・ペットも内蔵されており、あなたの演奏を聴いてリアルタイムで反応し、経験点とレベルを獲得します。UwUには、Neko Invader、Fishy Blox、Longcatなどのミニアーケード・ゲームも付属しています！

あなたの仕事は、楽器を演奏してUwUを喜ばせることです。

---

## Technical specs (the boring part)

テクニカルスペック



Signal headroom:	18v
Input impedance:	1M $\Omega$
Output impedance:	25 $\Omega$
DC current draw:	60mA
Power supply:	9VDC center-negative

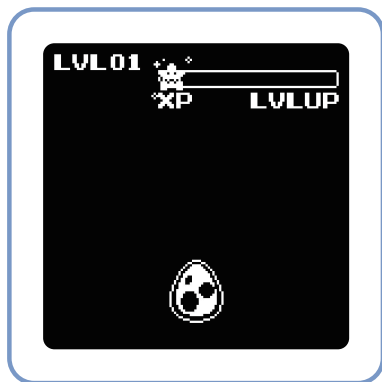
※ センターマイナスのDC9V電源以外では  
使用しないでください。  
これによりペダルが停止し、保証が無効になります。  
修理代金が請求されます。

## Keeping your UwU happy

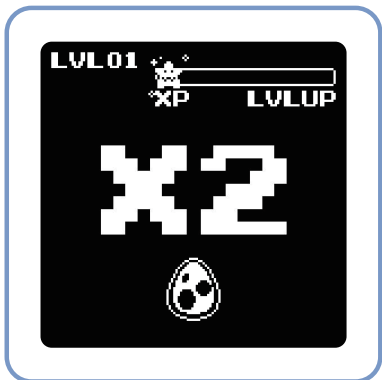
UwUをハッピーに保つ

メイン画面では、左上にレベルインジケーターがあります。ゲームには30レベルがあり、各レベルは前のレベルより少し時間がかかります。右側には経験値バー (xp) があり、プレイするにつれて徐々に増えていきます。

プレイを始めると、卵が跳ねたり踊ったりし始めます。大きな音でプレイすればするほど、たまごはもっと踊り、跳ねます！



長時間プレイし続けると、獲得XPに倍率ボーナスがつきます(x2, x4, x8)。ただし、プレイをやめるとボーナスはX1に戻ります。



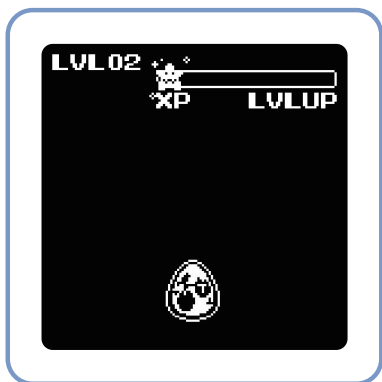
## Leveling up

### レベルアップ

XPバーがいっぱいになると、レベルアップ画面が表示されます。



アニメーションの後、あなたのレベルは1上がり、XPは0にリセットされ、あなたのクリーチャーは次の進化を示します。

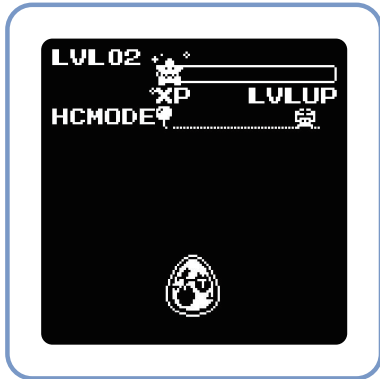


## Hardcore mode

### ハードコアモード

ハードコアモードを起動すると、次のレベルに到達するための単純な時計との競争となります。風船に向かって歩く小さなカニで表現される時計は、各レベルごとにランダムな時間が設定されています。

プレイ中はカウントダウンが停止するが、プレイが止まるとすぐに再開します。カニが風船に到達すると（カウントダウンが終了すると）、ゲームオーバー画面が表示され、UwUはレベル1からやり直しになります。



## Screensaver

### スクリーンセーバー

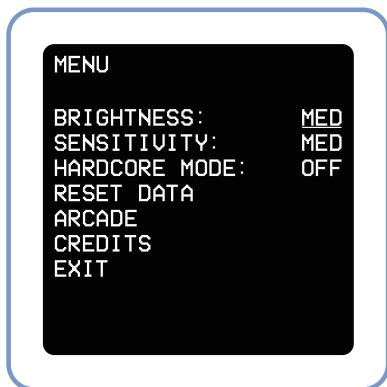
プレイを止めて20秒ほど何も起こらないと、画面がスクリーンセーバーモードに切り替わります。特に必要ない機能ですが、ちょっとした楽しみです。スクリーンセーバーは、プレイするか、AボタンかBボタンのどちらかを押すだけで終了できます。



## Menu and settings

### メニューと設定

メイン画面でAボタンとBボタンを約3秒間押し続けると、メイン設定メニューが表示されます。Aボタンで行を選択、Bボタンで設定を変更します。



---

Brightness:           LOW | MED | HI  画面の明るさを変更します。

---

Sensitivity:           LOW | MED | HI  
入力信号の感度を変更します。シングルコイル・ピックアップなど、出力信号が小さい楽器の場合は「HI」、ハムバッカー・ピックアップの場合は「LOW」または「MED」の設定をお勧めします。お好みに合わせて設定してください。

---

Hardcode mode:       OFF | ON  ハードコアモードを有効または無効にします。

---

Arcade:               Neko Invader, Fishy Blox, Longcatなどのミニゲーム集にアクセスしよう。

---

Credits:              UwUを実現させたのは誰かわかります。

---

Exit:                  メイン画面に戻る。

---

# Arcade

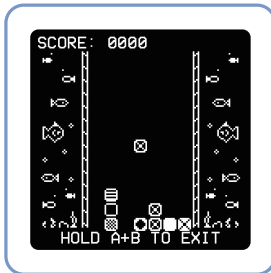
アーケード

練習の合間やサウンドチェックの後など、退屈な時間があったら、  
AボタンとBボタンで遊べる3種類のミニゲームをどうぞ。空いた時間のエンターテインメント。



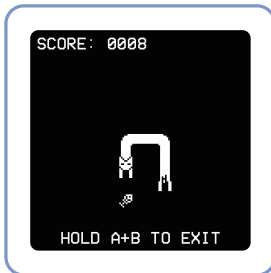
## Neko Invader

UFOを操作して、追いかけてくる車に追いつかれる前に爆弾を落とそう!



## Fishy Blox

同じブロックをマッチさせてプレイフィールドをクリアにし、  
スコアを積み上げよう!



## Long Cat

魚でつって、ロングキャットがどこまで伸びるか見てみよう。

# GRNDCTRL

正規輸入代理店

Quanta Intl.

サポートはこちら  
<https://quanta-intl.jp/support/>





# WARRANTY POLICY

---

この度はGround Control Audio製品をお買い上げいただきまして  
まことにありがとうございました。

本品は厳密な製品検査に合格したものです。

御使用中に故障した場合は下記保証規定に従い修理・調整致します。

---

- 1 - 本保証書の有効期限はお買い上げ日より1年間です。
  - 2 - 本保証書は日本国内のみ有効です。
  - 3 - 保証期間内でも次の場合の修理は有償となります。
    - a. 消耗品（電池、真空管、パーツ等）の劣化による交換。
    - b. 保証期間が満了しているパーツが原因による故障。
    - c. お取扱い方法が不適当なために生じた故障。
    - d. お買い上げ後の運搬、落下や加重等による損傷、故障。
    - e. 天災（火災、浸水、地震、落雷等）による故障・破損。
    - f. 発電機の使用による故障。
    - g. 故障・破損の原因が本製品以外の機器にある。
    - h. メンテナンス不足による故障。
    - i. 指定外の者による改造、調整、部品交換などがされている。
    - j. 指定外の者による修理、調整、部品交換などにより生じた故障。
    - k. 保証書の字句が書き換えられている。
    - l. 保証期間内においても、保証書のご提示が無い。
    - m. 取扱説明書における禁止/注意事項を行ったために起きた破損
  - 4 - 修理中の代替品や商品の貸出し等は、いかなる場合におきましても一切行っておりません。
  - 5 - 保証書に購買日付、購買店舗等の記入が無い場合は無効となります。記入できない時はお買い上げ年月日・店名が証明できる領収書等と一緒に保管して下さい。
  - 6 - 保証書は再発行いたしませんので紛失しないように大切に保管して下さい。
- 

# GRNDCTRL